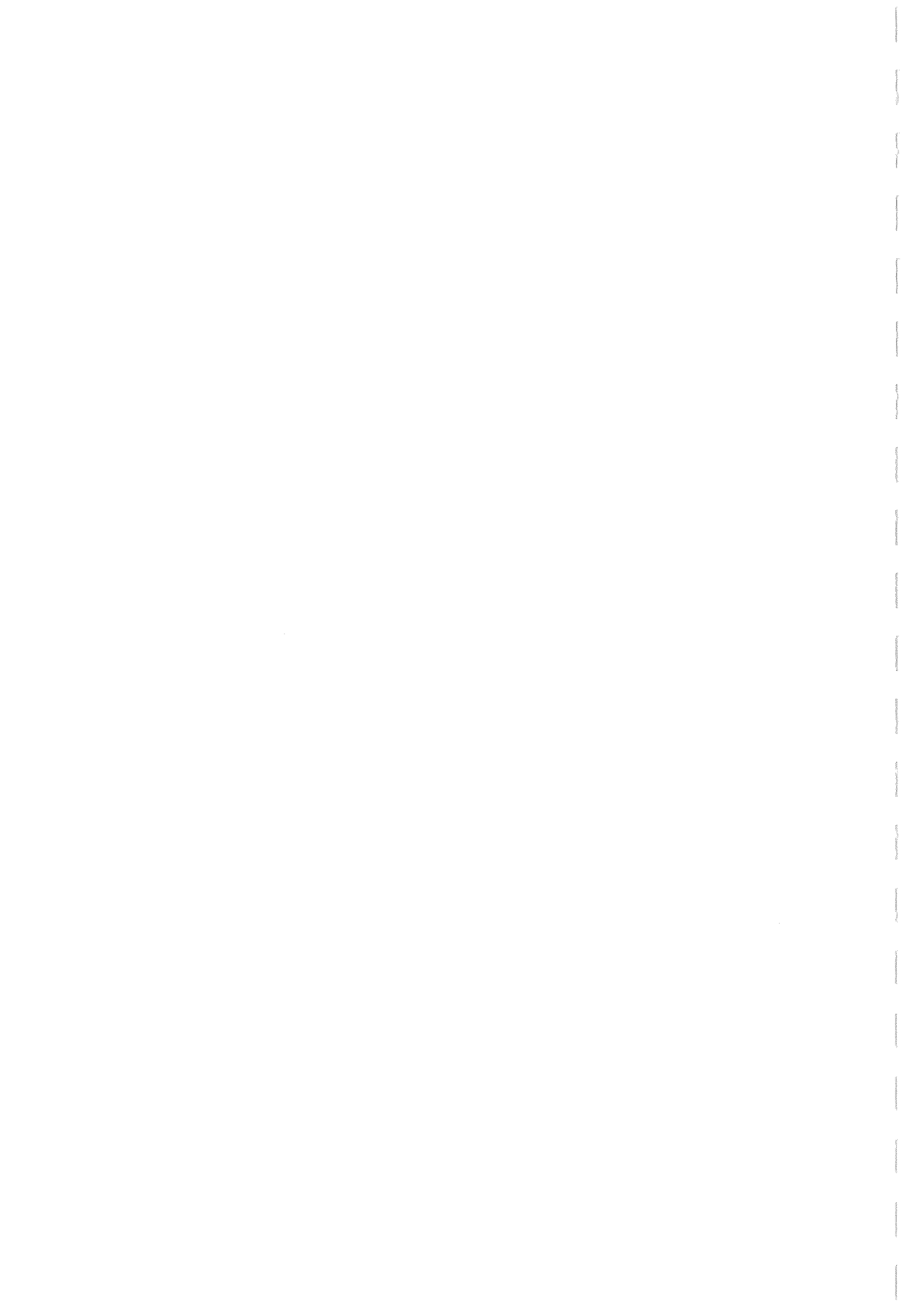


Annexe 7

Documentation relative à l'école de formation PLATEFORME



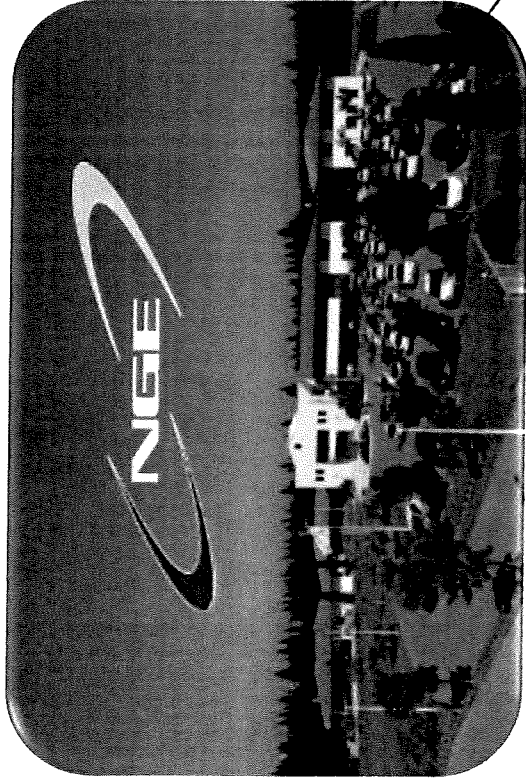
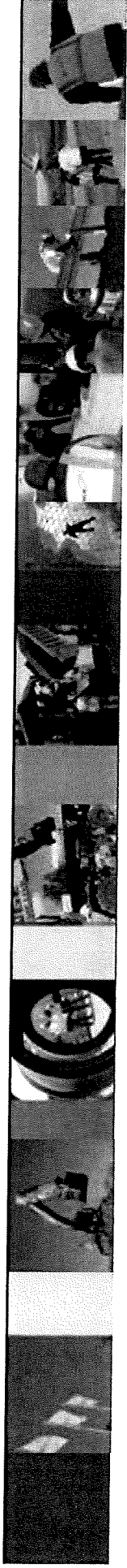
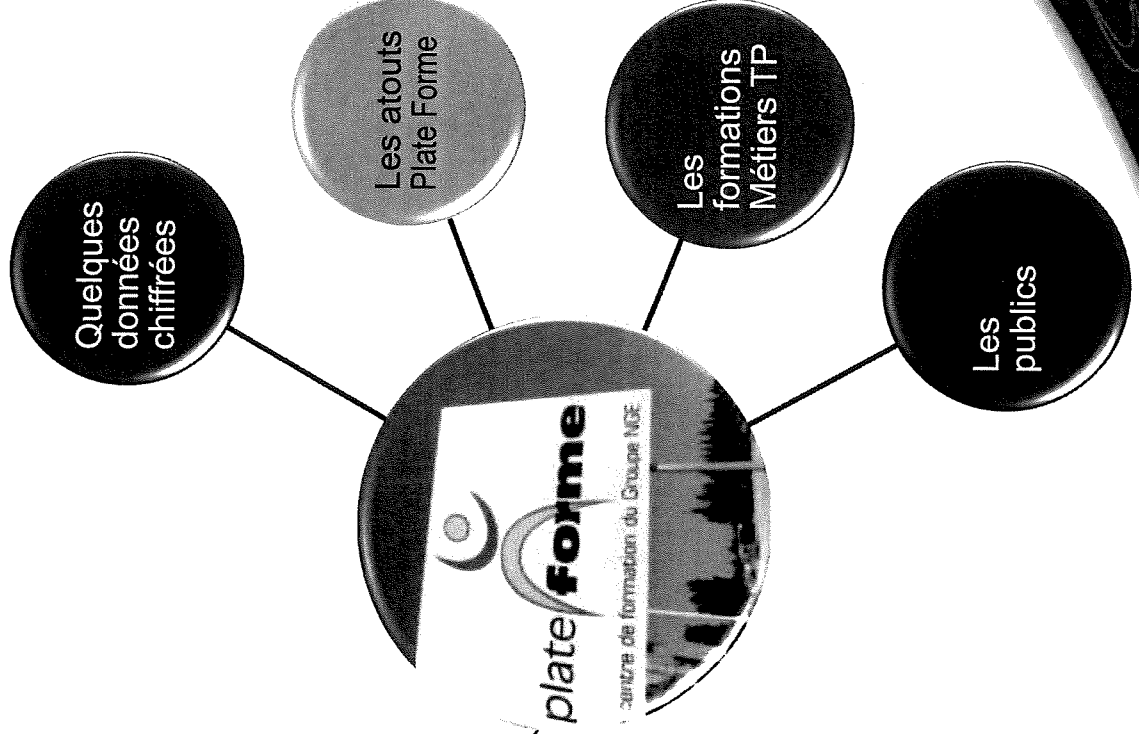


Plate Forme, le centre de formation du Groupe NGE



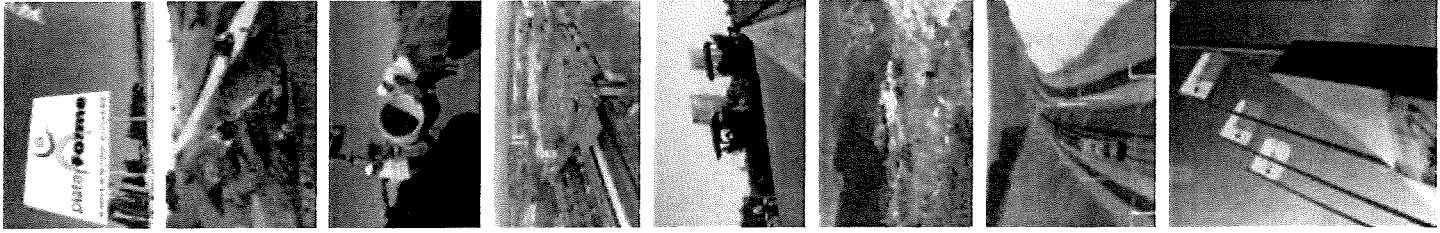
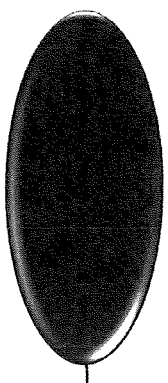


Plate Forme, le centre de formation du Groupe NGE



- une expérience avérée en matière de construction et pilotage de projet de formation

- une expertise de la formation

3460 collaborateurs NGE
ou partenaires
formés en 2015

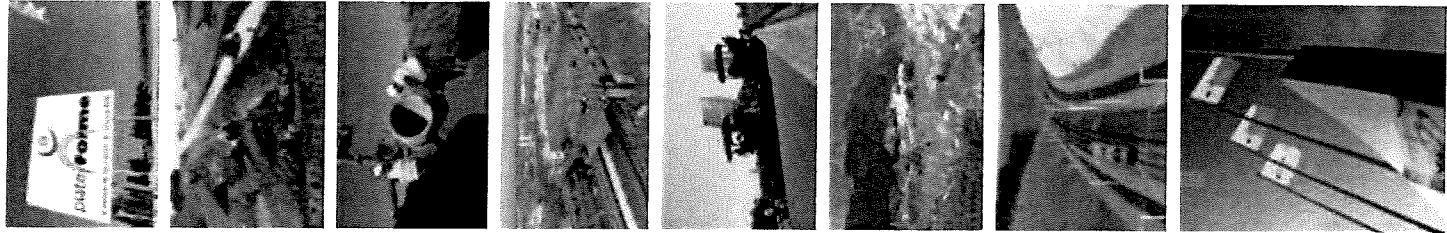
pour **85170 h**
+ de **130** formations

- des formations conçues sur mesure par nos **professionnels**
mobilisés autour du **transfert** de leurs compétences



plate **forme**

- une approche **opérationnelle** des formations



Des mises en situation professionnelle sur des plateaux techniques dédiés

Les atouts
PLATE FORME

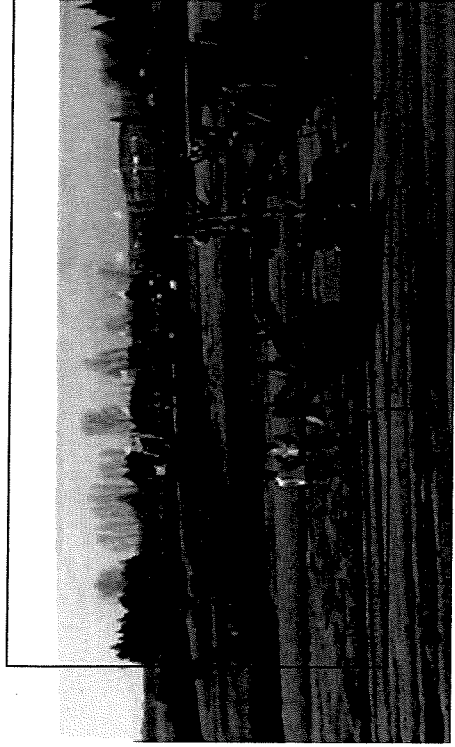


PLATE FORME TP
à St-Étienne du Grès (13)

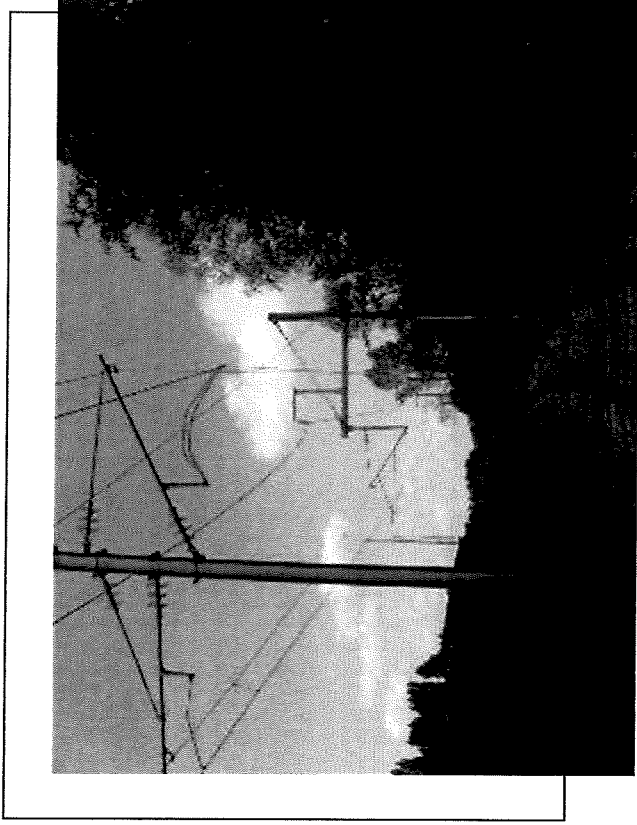


PLATE FORME RAIL
à Mézy (02)



Des mises en situation professionnelle sur des plateaux techniques dédiés

Les atouts
PLATE FORME

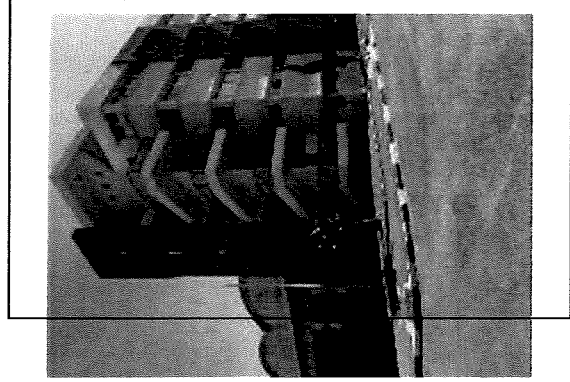
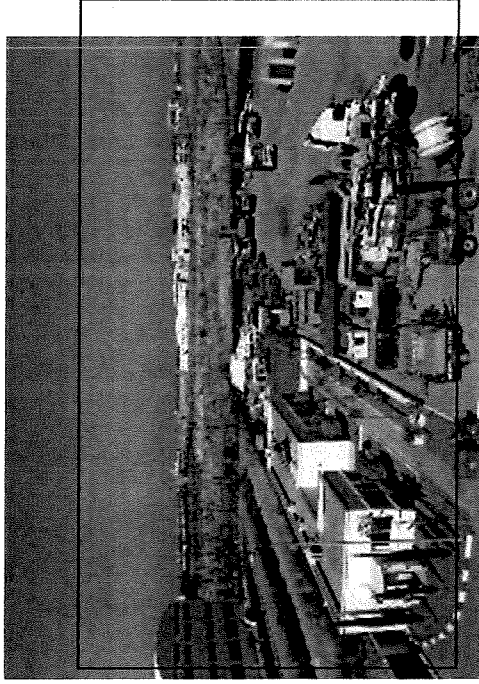
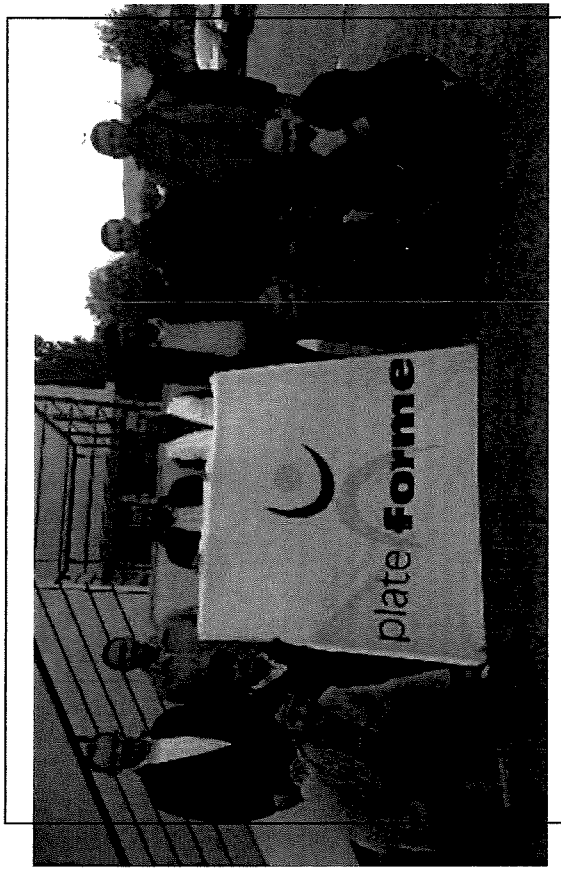
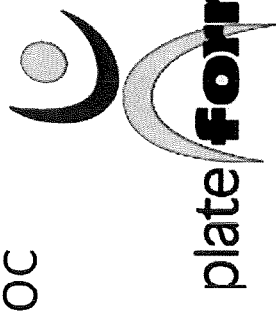


PLATE FORME MAROC

(Casablanca)

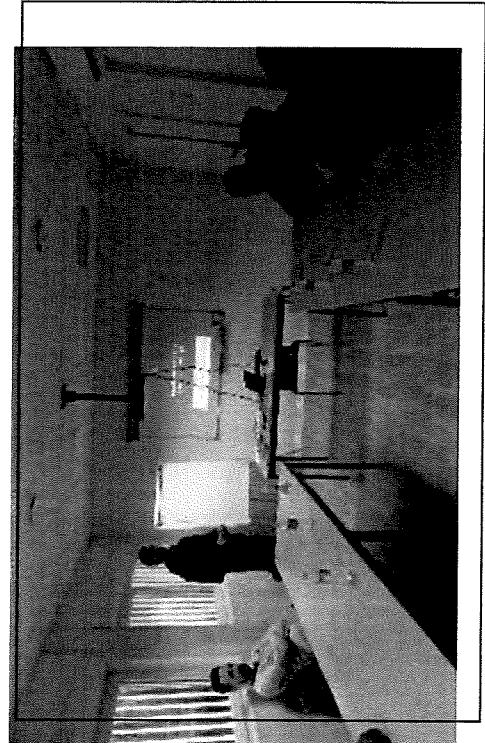
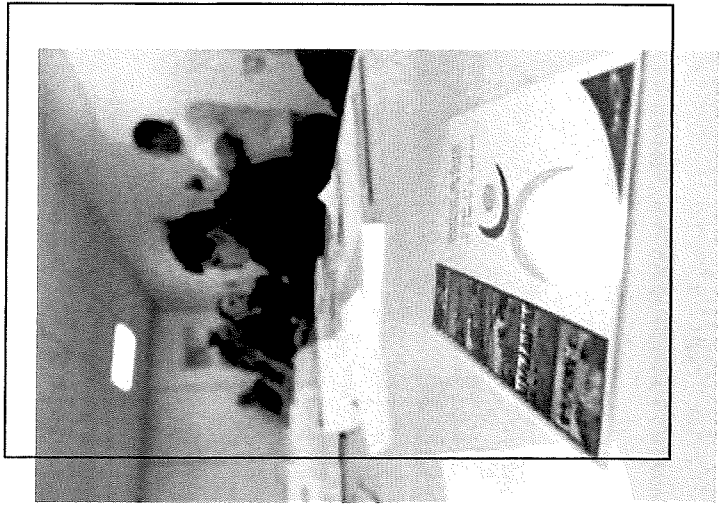
décembre 2015





des locaux adaptés à la formation professionnelle

Les atouts
PLATE FORME





L'ingénierie pédagogique interne

Les atouts
PLATE FORME

répond à un besoin :

- remonté par le plan de formation
- ou émergeant ponctuellement

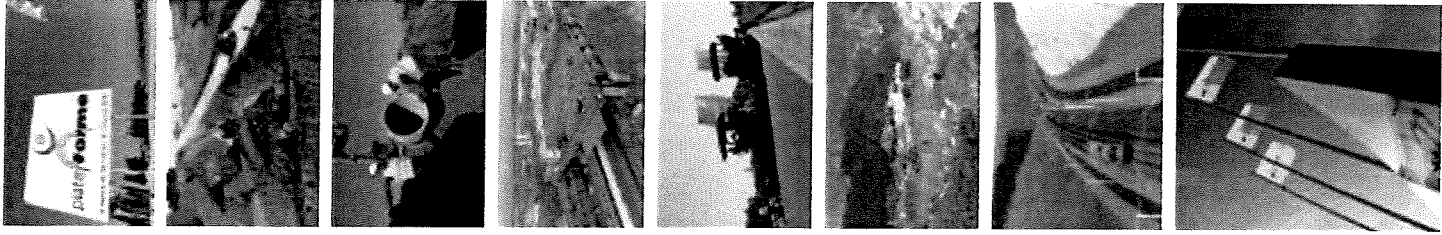
s'adapte aux attentes :

- des formations spécifiques
- des formations généralistes
- des formations à SEG/Mézy ou sur site déporté



garantit la durée de formation la plus adaptée

au plan de charge des opérationnels à former



des opérationnels NGE concepteurs des formations

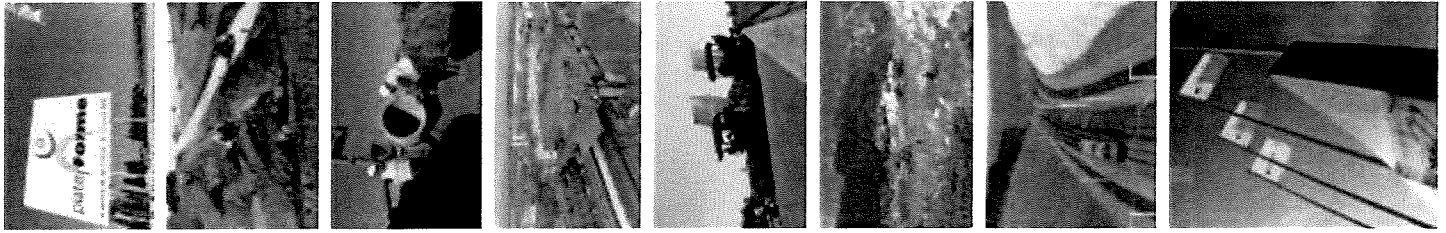
Les atouts
PLATE FORME



Nos concepteurs sont des opérationnels experts
des métiers TP.

Ils sont tous mobilisés autour du transfert de
leurs compétences :

- savoir-faire
- savoir-être
- savoir expérientiel
- valeurs et culture d'Entreprise



Une offre de formation variée adaptée aux besoins de l'entreprise

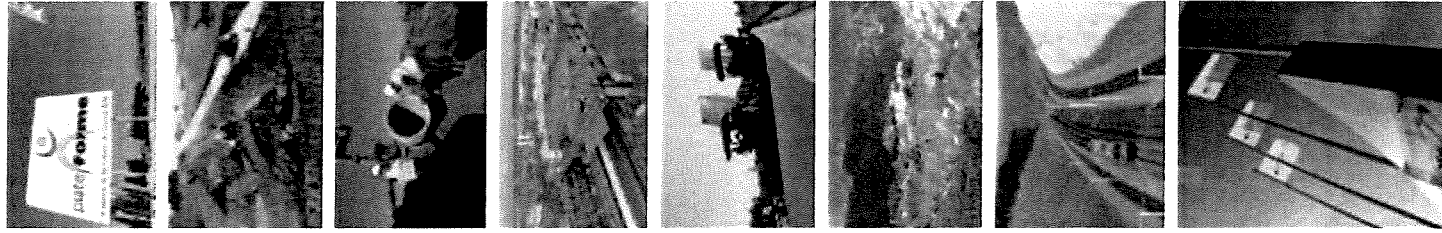
Les atouts
PLATE FORME

- 134 formations
au catalogue
conçues en interne

- 75 formateurs



PLATE FORME - INGENIERIE PERSONNELLE - F. Courtonne - Chargé de PE 2017 V1

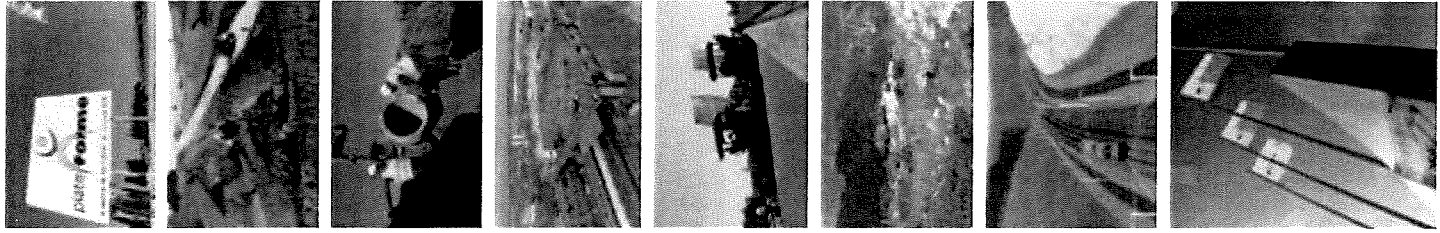


Des engins récents équipés des technologies actuelles

Les atouts
PLATE FORME

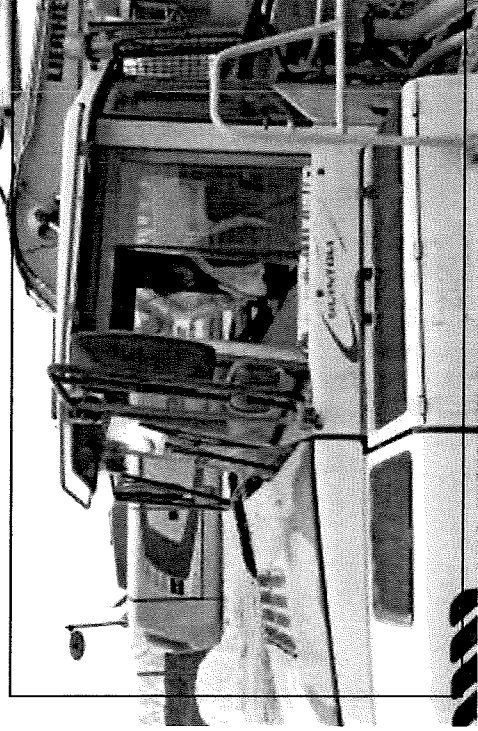


 plate **forme**

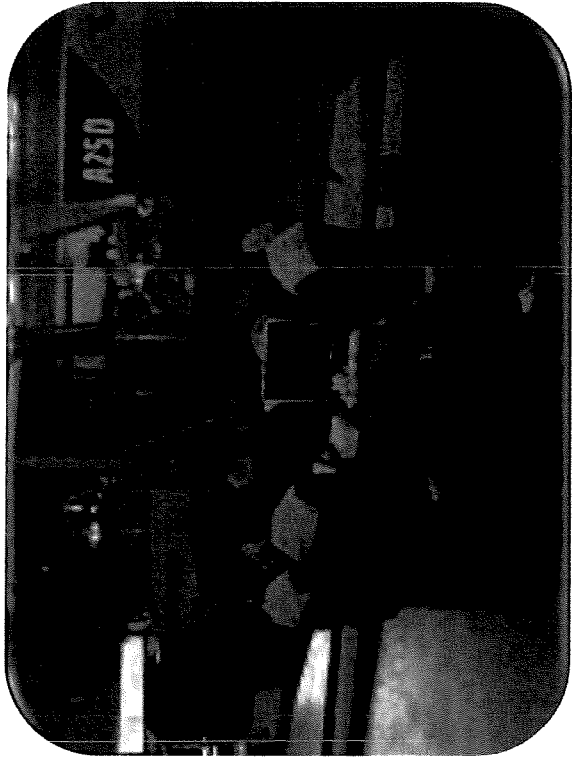


des ateliers spécifiques pour chaque métier des situations professionnelles terrain

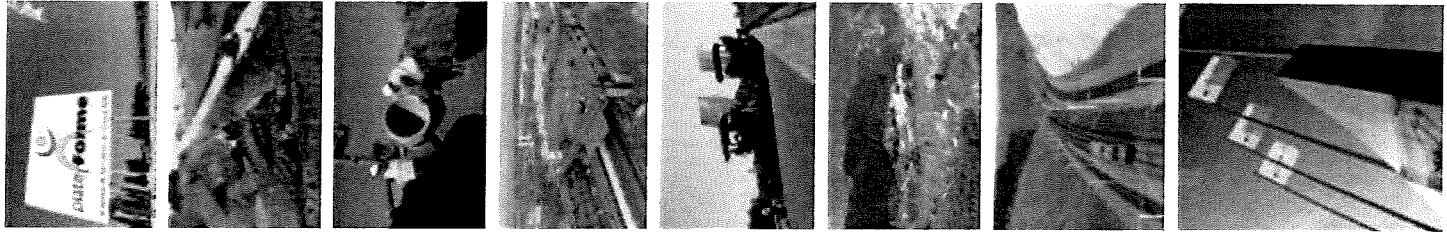
Les atouts
PLATE FORME



Conduite d'engins

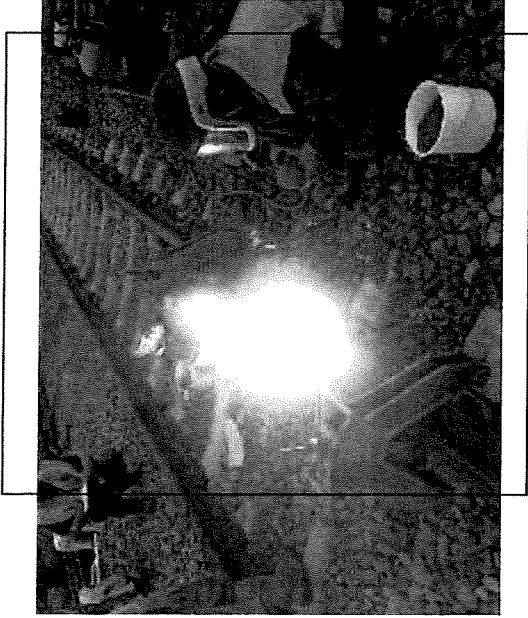


Mécanique



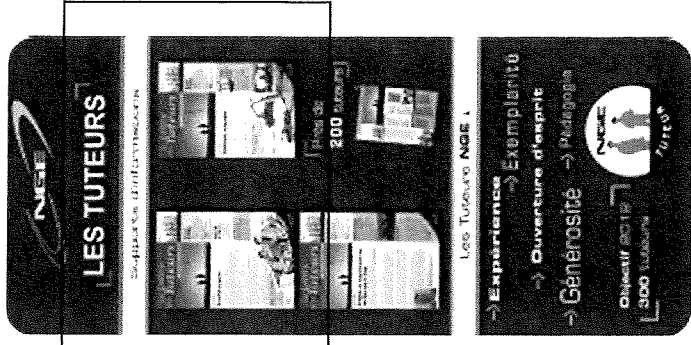
des agréments de formation décernés par des acteurs exigeants

Les atouts
PLATE FORME



Agrément formation
Soudure aluminothermique
SNCF

Agrément formation
TUTEUR
FNTP

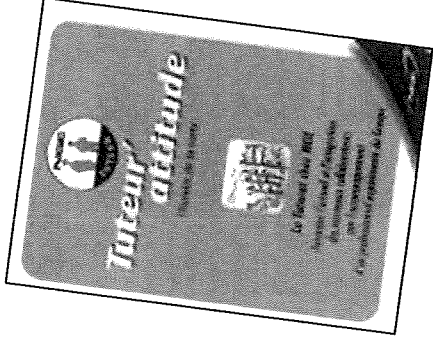


Agrément formations
Sécurité Ferroviaire
EPSF

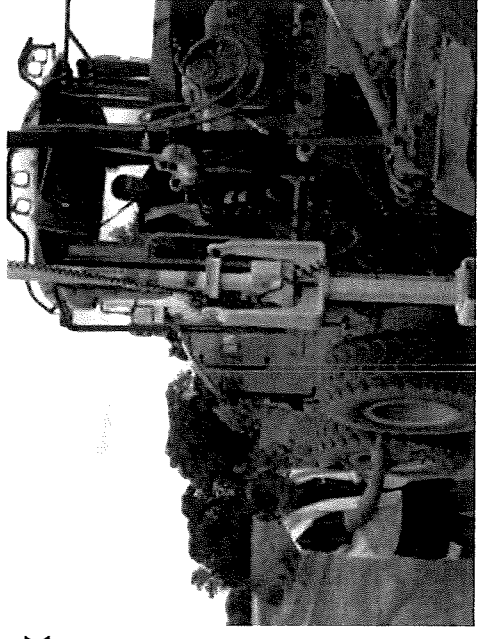


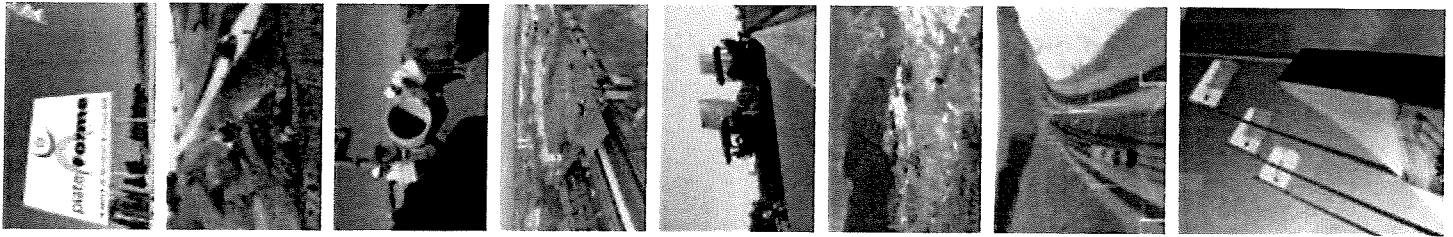
Former le corps tutorial NGE

Les atouts
PLATE FORME

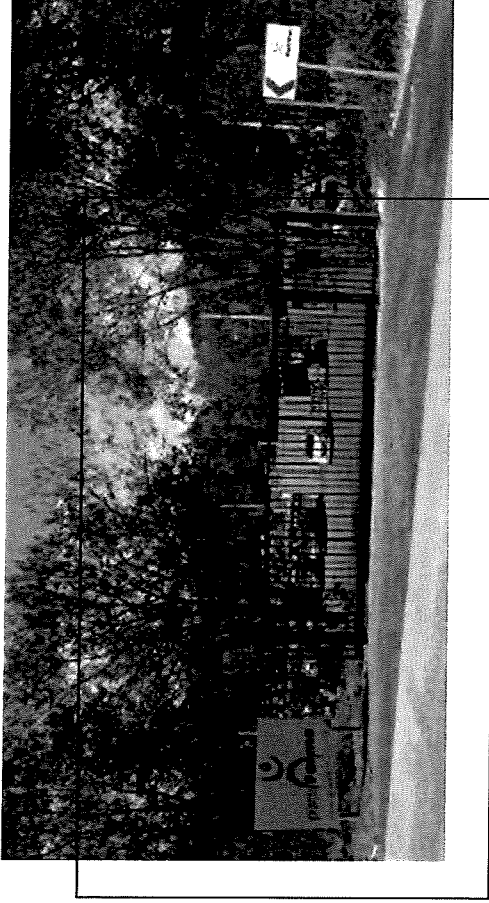
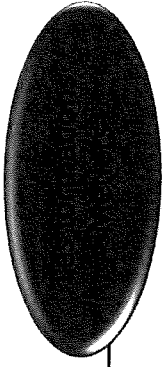


- Assurer l'accueil des nouveaux collaborateurs
- Transmettre les «bonnes pratiques»
- Fidéliser les nouveaux collaborateurs en les accompagnant dans leurs parcours professionnels et personnels.
- Tendre vers le « 0 accident» des nouveaux

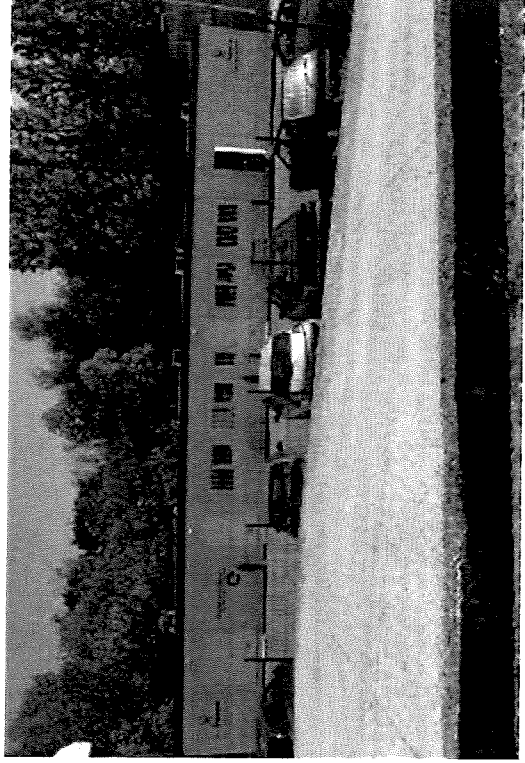


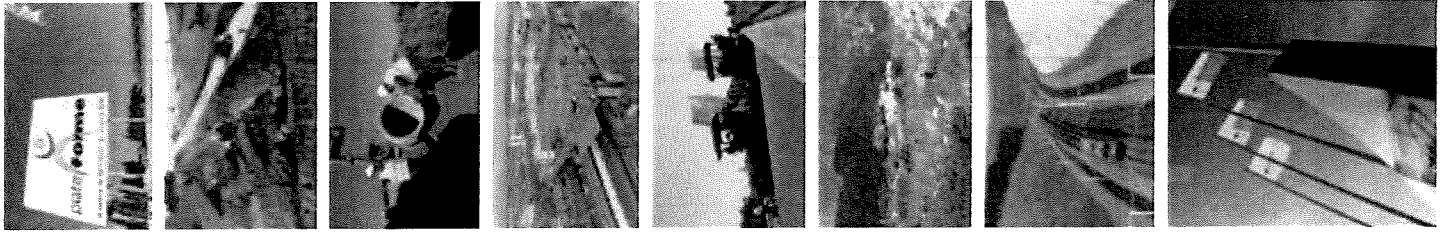


Les formations Métiers ferroviaires



- à Mézy Moulins

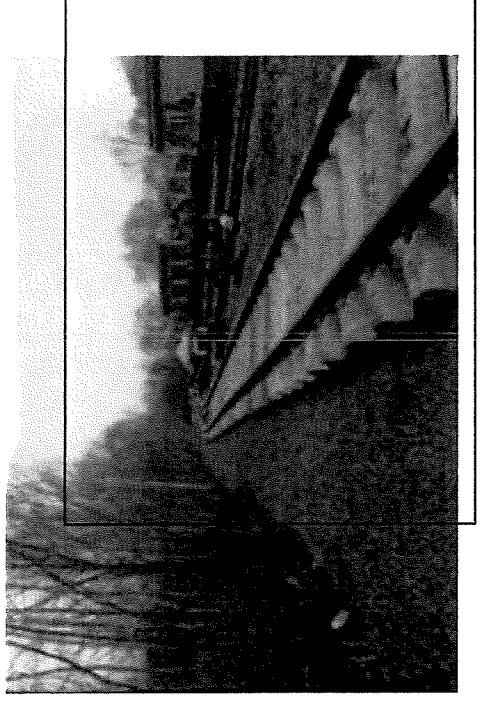
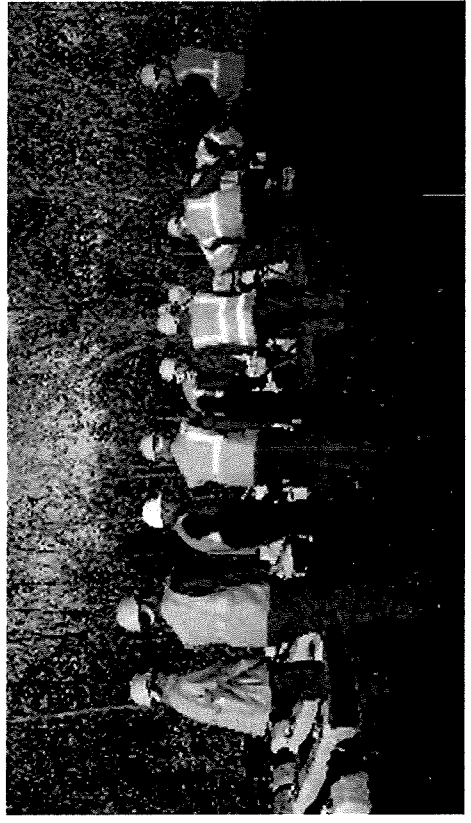
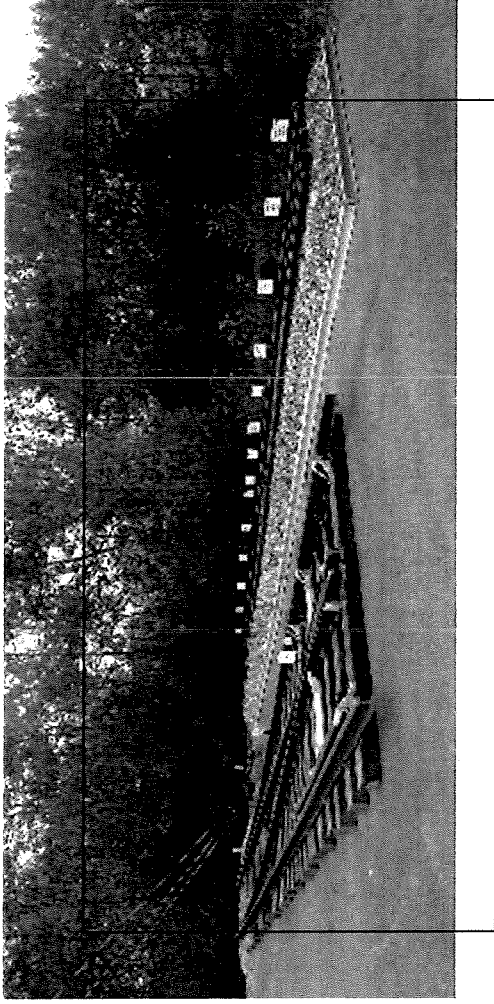


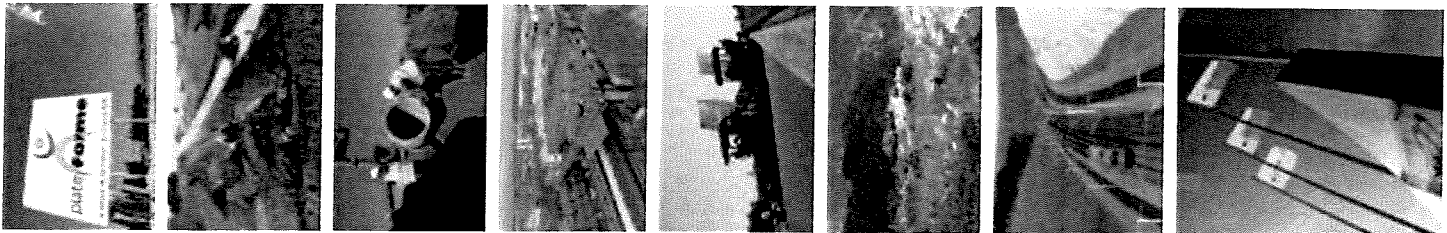


Les formations Métiers ferroviaires

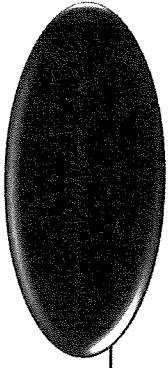


Voie ferrée

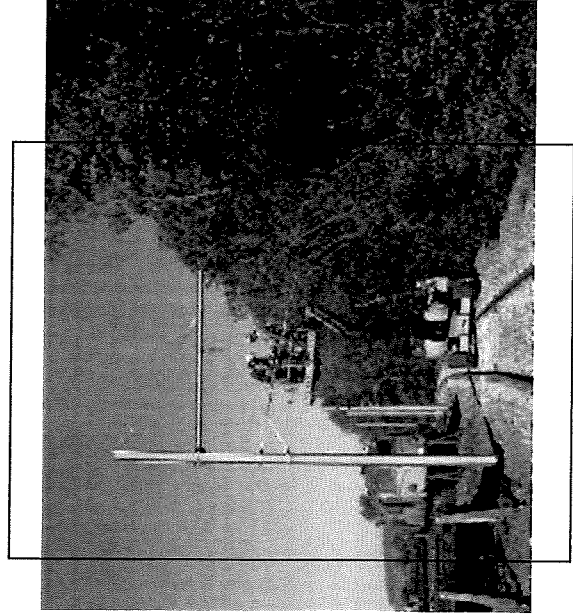
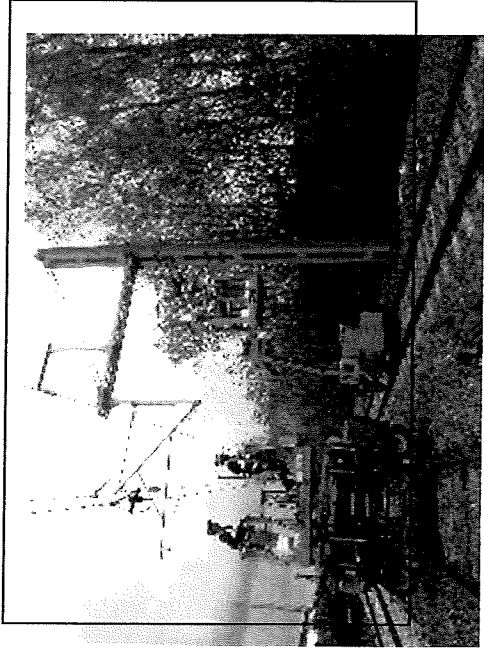


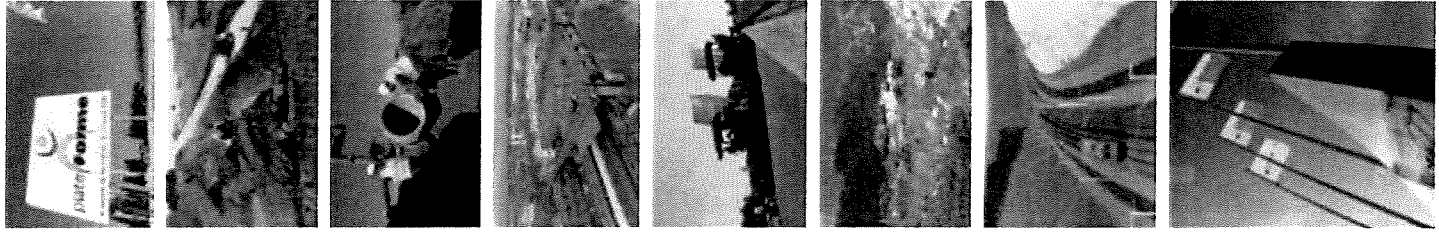


Les formations Métiers ferroviaires



Caténaire

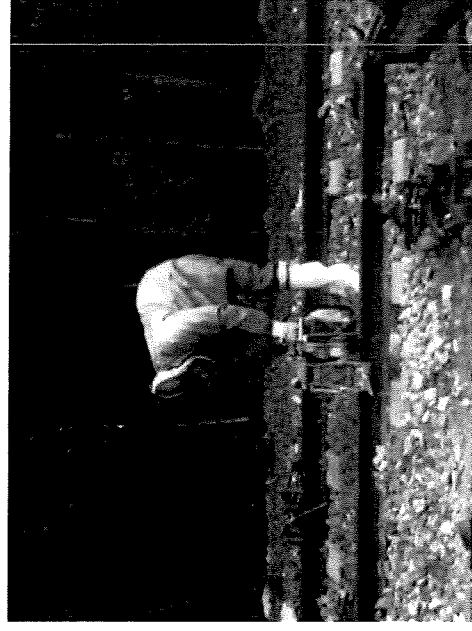
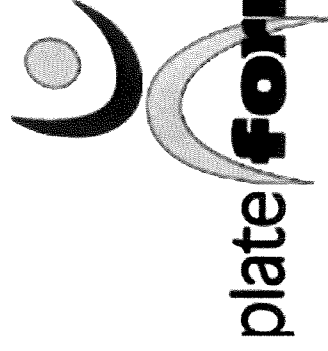




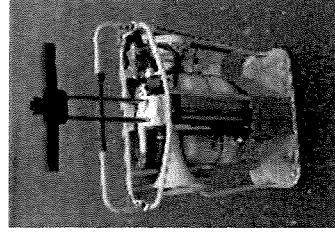
Les formations Métiers ferroviaires



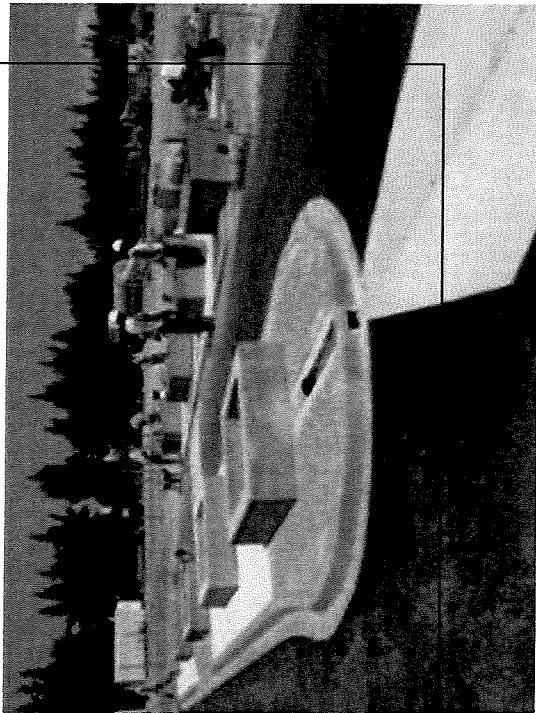
Soudure aluminothermique



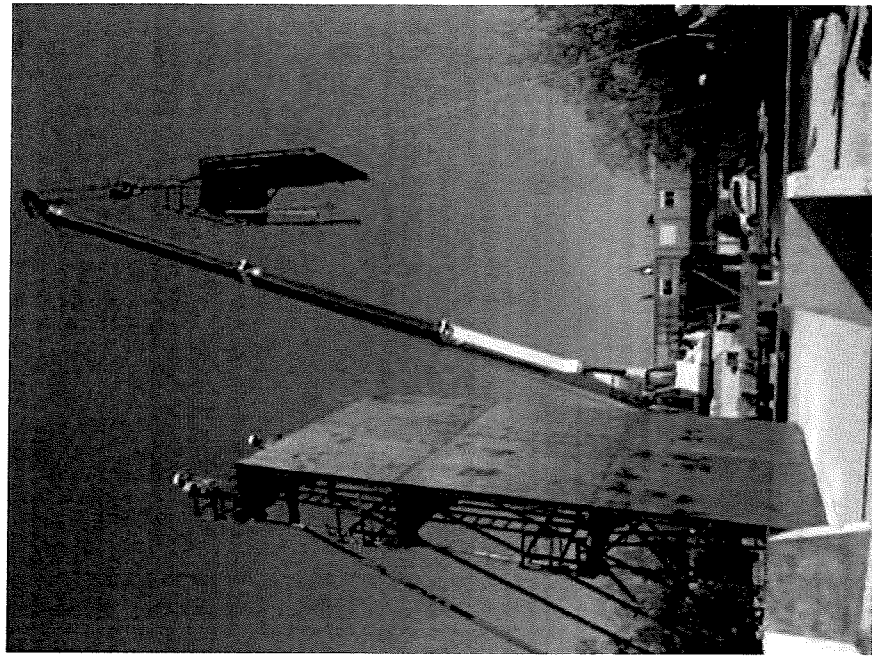
Sécurité ferroviaire



Les formations Métiers TP

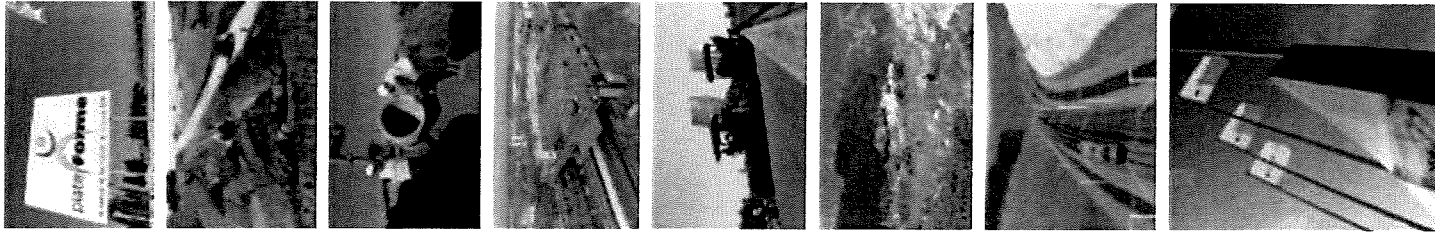


VRD

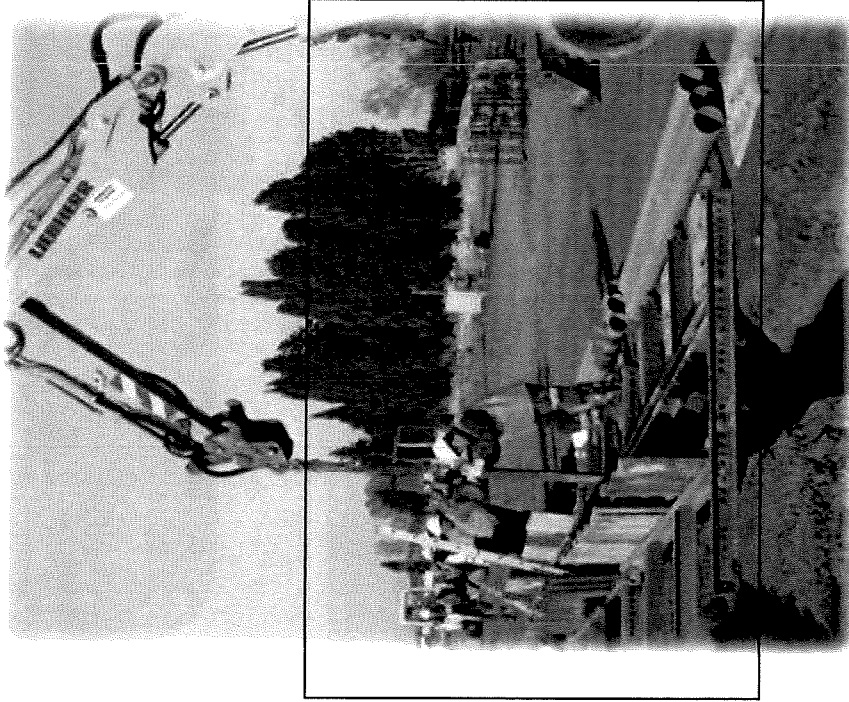


Génie civil

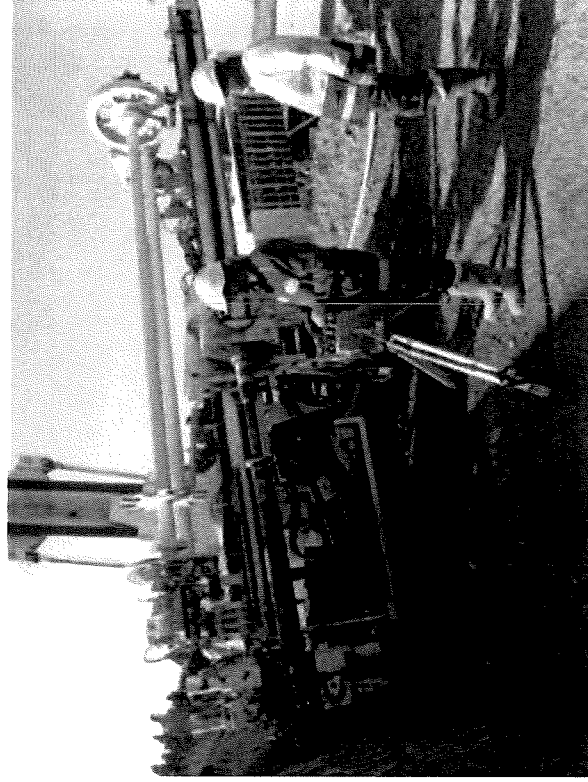




Les formations Métiers TP

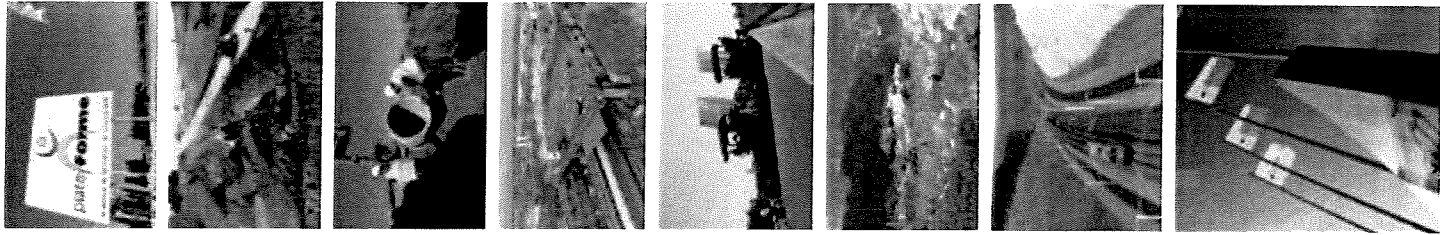


Canalisations & Réseaux



Travaux spéciaux

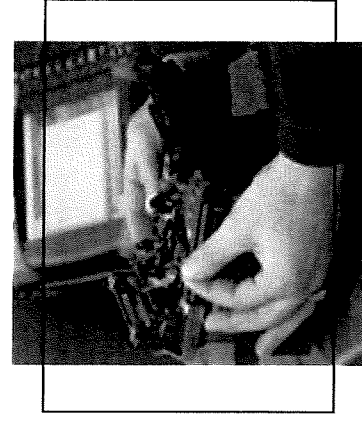
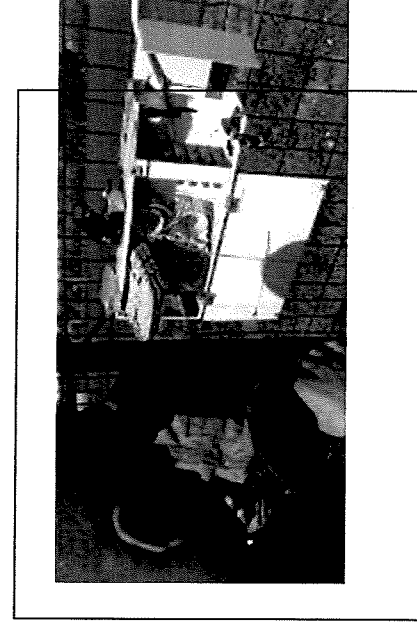
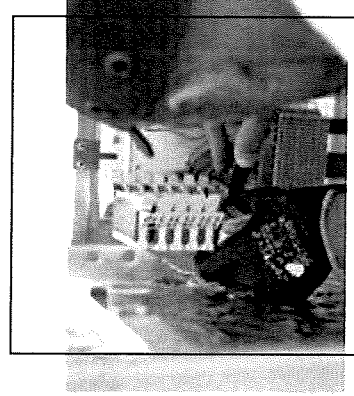
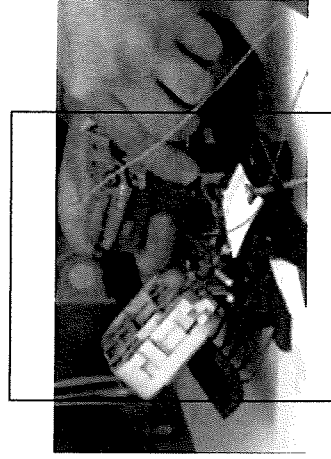
Forage

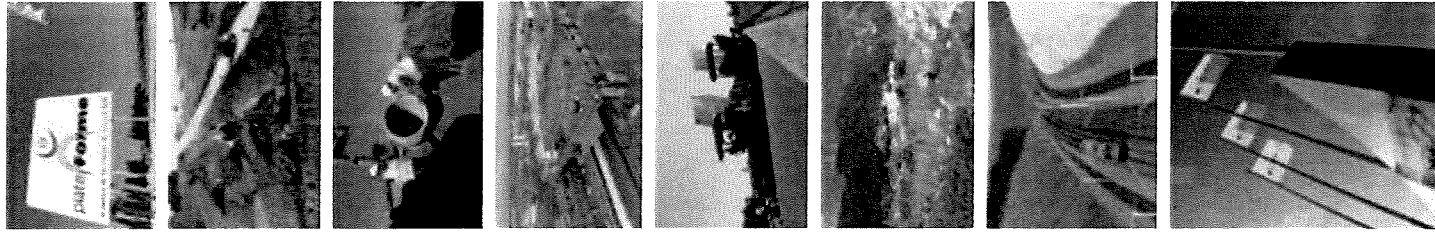


Les formations Métiers de la fibre optique

Délégation de service public
 relative à la conception, l'établissement,
 l'exploitation, la commercialisation
 et le financement du réseau très haut débit
 sur le territoire de l'Alsace

Région Alsace
 Haut-Rhin
 Bas-Rhin
 Neuf
 Altitude





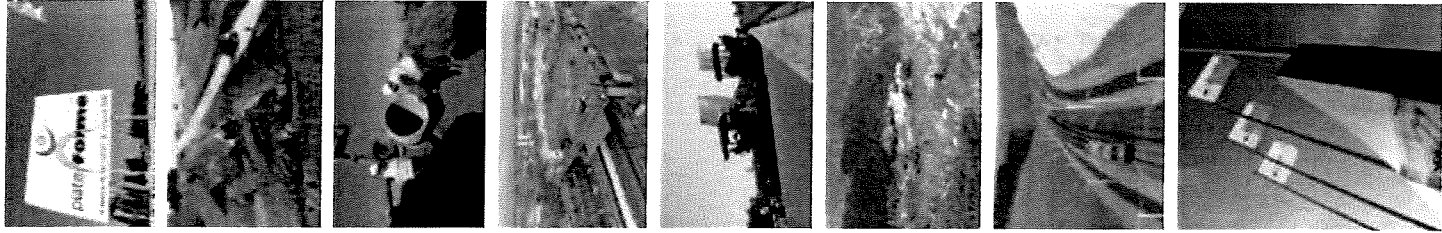
Les publics de Plate Forme

en Formation Professionnelle Continue (FPC)

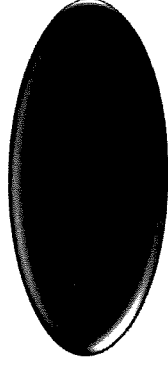
- Accompagner au travers de parcours individuels et collectifs
- Sécuriser les trajectoires professionnelles
- Maintenir et développer les compétences du personnel

en formation initiale

- Intégrer et former de nouveaux entrants à travers de l'alternance (contrats de professionnalisation, apprentissage et tutorat)

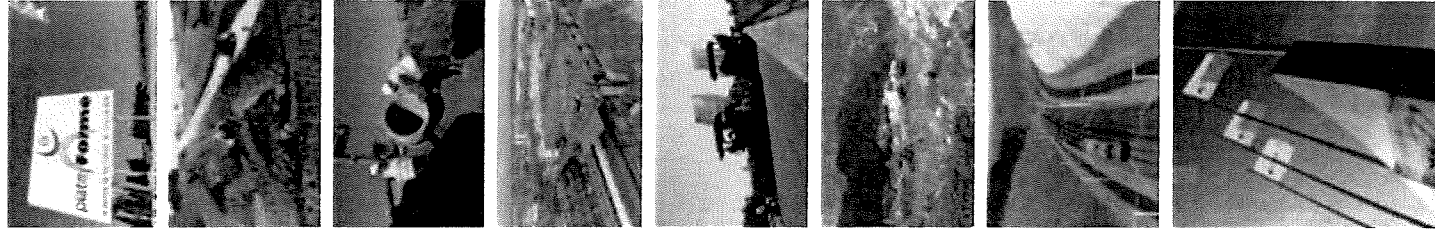


L'engagement sur l'action d'insertion

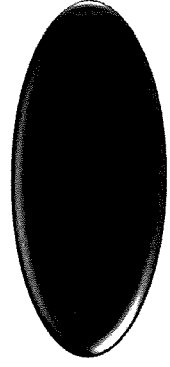


**Partenariats innovants
avec les Conseils Régionaux
et les acteurs de l'Emploi**

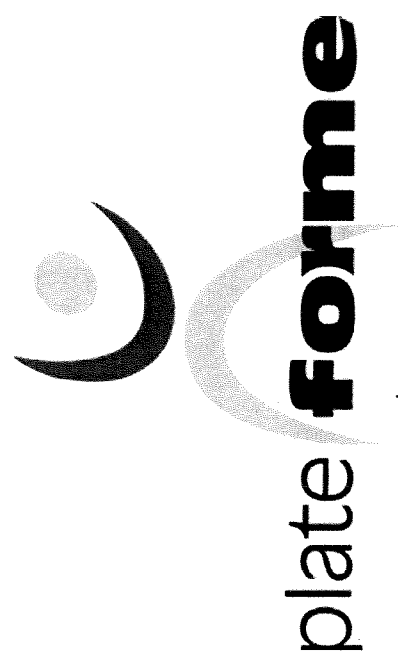
- Préparation à l'employabilité en amont des contrats de professionnalisation
- Cahiers des charges co-rédigés par NGE/Conseils Régionaux ou d'autres acteurs territoriaux / acteurs de l'emploi
- Conception des dispositifs de formation Plate Forme spécifiques adaptés aux publics entrants
- Dialogue permanent avec les acteurs de l'emploi et les collectivités territoriales



L'engagement sur l'action d'insertion



- Des contrats de professionnalisation en conduite d'engins, en canalisations & réseaux, en maçonnerie VRD, en génie civil, en travaux géotechniques et en travaux ferroviaires
- Des contrats de professionnalisation orientés vers la polyvalence : ouvrier Travaux publics, compagnon en sécurité ferroviaire,...



Septembre 2016



